

# F

**FEMINA**

No 36 | LM 249  
6 SEPTEMBRE 2015  
NE PEUT ÊTRE  
VENDU SÉPARÉMENT  
WWW.FEMINA.CH

**MAKE-UP**  
LE JOUR  
ET LA NUIT

**Mode**  
CLIN D'ŒIL  
AUX SEVENTIES

**MA VIE EN  
SOLO**

**POURQUOI LES CÉLIBATAIRES  
SONT-ELLES TOUJOURS DES PARIAS?**

**VÉCU**  
LE COURAGE  
D'UNE PETITE  
FILLE

**RECETTES**  
ON DIRAIT  
LE SUD

**INTERVIEW**  
LES MOTS  
D'AMOUR  
D'ARNAUD  
DUCRET

**PORTRAIT**  
Laetitia  
Guarino,  
miss nature

**SANTÉ**  
Crudivore,  
les règles d'or



# Big Ben AU POIGNET

PLUS LE DÉFI EST GRAND, PLUS LE TALENT S'EXPRIME.  
LA MAISON HORLOGÈRE MIDO MONTRE L'EXEMPLE  
EN CHALLENGEANT TROIS DESIGNERS

## CONTEST MIDO

### VOTEZ POUR VOTRE MONTRE PRÉFÉRÉE

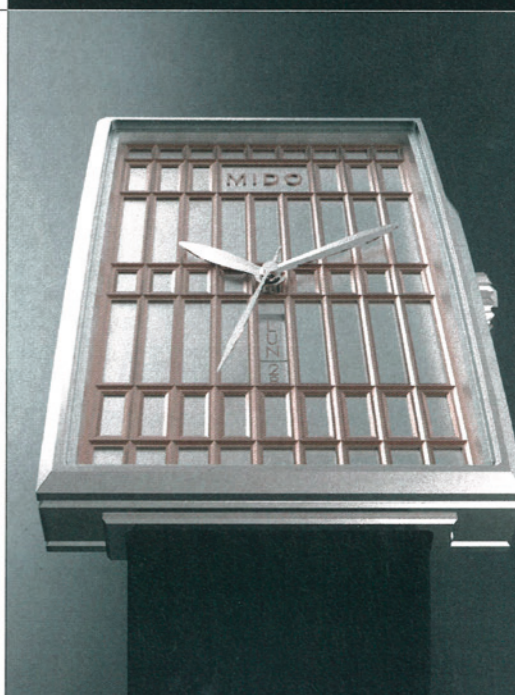
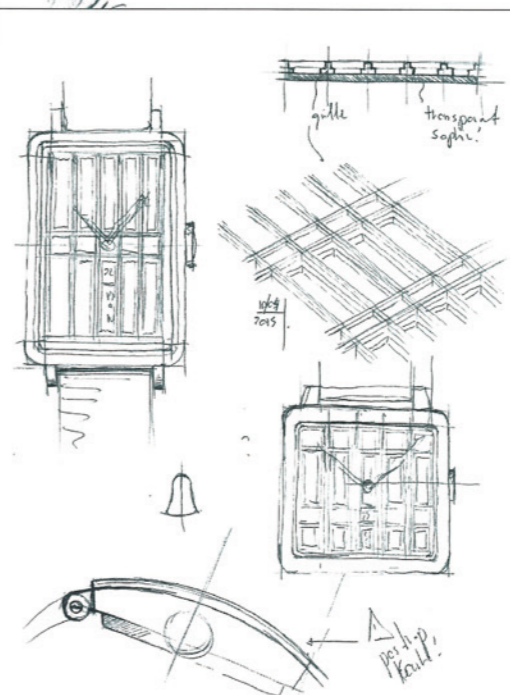
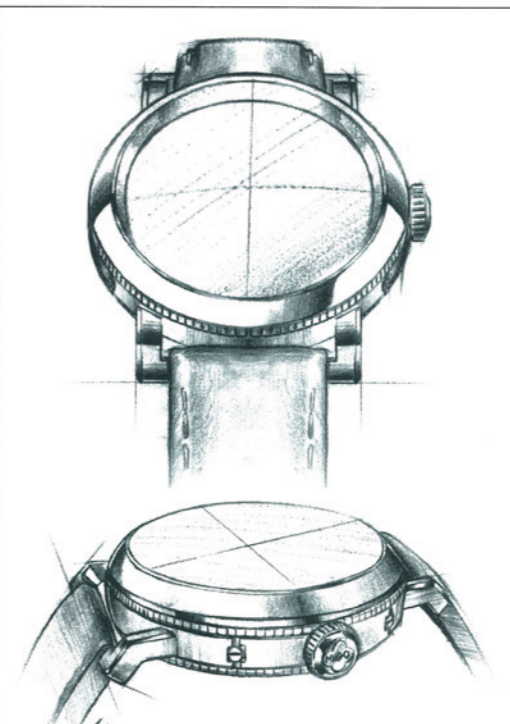
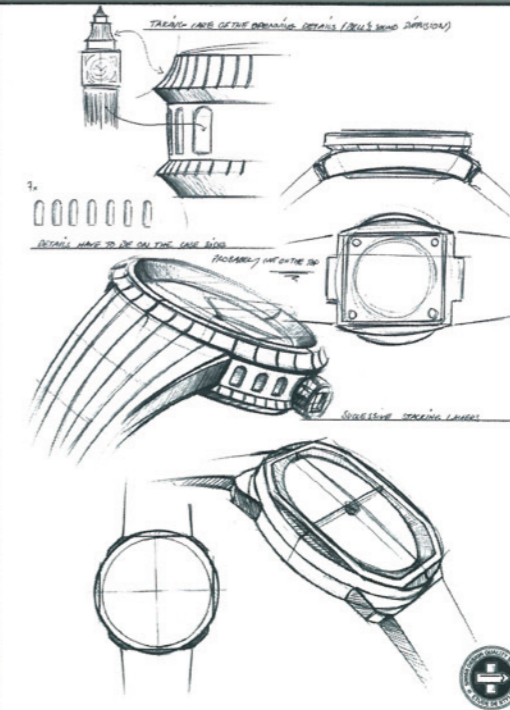
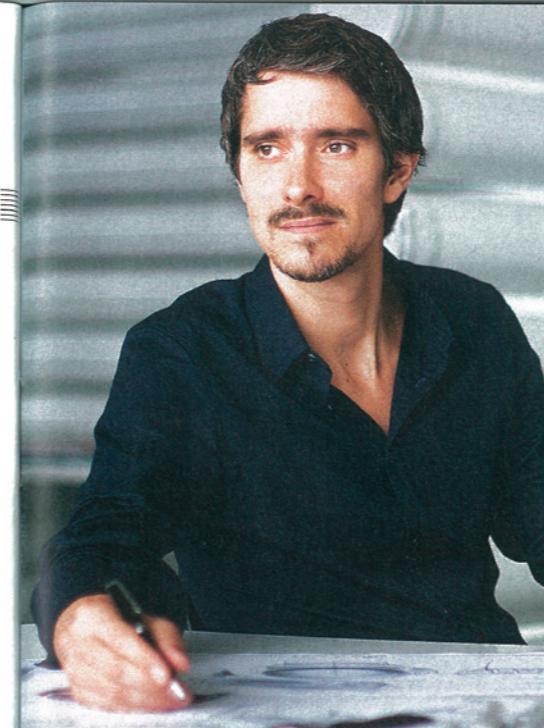
Big Ben, à Londres: c'est le thème d'inspiration sur lequel trois talentueux designers de l'univers horloger ont planché pour la maison MIDO. Chacun à leur façon, ils sont partis à la rencontre de la grande horloge installée dans la tour Elizabeth du Palais de Westminster. Histoire, architecture, matières, volumes, le patrimoine de cet emblème a été passé au filtre de leur imagination et de leur maîtrise technique. Les trois créations sont en lice sur [contest.mido.ch](http://contest.mido.ch) jusqu'au 30 septembre. La lauréate sera éditée en série limitée. Alors, tous à vos votes, et gagnez un séjour pour deux à Londres ou la montre qui remportera le 1er prix.



**1. SÉBASTIEN PERRET:** Sertisseur et bijoutier formé dans le Jura suisse, l'artisan féru de haute horlogerie a fondé son agence de design il y a quinze ans, à Neuchâtel, et accompagne depuis les grands noms du milieu. Très proche de ses collaborateurs – il dit «on» et jamais «je» – sa créativité s'exprime en équipe, sur fond de musique ou en plein air. C'est ainsi que ses idées jaillissent «comme par magie». Il compare volontiers son travail de designer horloger à celui d'architecte, à une échelle plus petite.  
**Sa vision de Big Ben:** Ce monolithe imposant qui semble juste indiquer l'heure révèle en fait un jeu subtil de pleins et de déliés, d'ombre et de lumière, ainsi qu'une multitude de détails dans ses décors et ses matières.  
**Sa montre MIDO:** Elle exprime la forme circulaire du cadran imbriquée dans la tour, synthétise la rencontre géométrique d'un rond dans un carré.

**2. LORENZO VALLONE:** Designer et professeur de renom, l'Italien aborde toujours ses projets par le prisme de l'architecture, où il puise le langage et le trend qui sous-tendent chacune de ses créations. L'art, la musique, le cinéma, le sport – il pratique vélo et kayak – alimentent son inspiration, et c'est dans la solitude qu'il appréhende le mieux son travail.  
**Sa vision de Big Ben:** Avant de dessiner, ses recherches se sont portées vers l'architecture, surtout néogothique. Après avoir analysé tous les éléments saillants de la tour – structure, décoration – il a modélisé son idée en 3D afin de vérifier son intuition et de bien penser ses volumes.  
**Sa montre MIDO:** Elle fait cohabiter le côté droit et imposant de la tour avec le «cœur» circulaire de l'horloge de Big Ben, trouve une harmonie dans le contraste entre les lignes droites et les courbes.

**3. ÉRIC GIROUD:** Mélomane, navigateur et montagnard pratiquant, mais aussi collectionneur d'art contemporain, l'architecte suisse compte parmi les designers de haute horlogerie les plus créatifs et récompensés du milieu. Avec pour moteurs: l'enthousiasme, le questionnement et la curiosité.  
**Sa vision de Big Ben:** Après être allé la voir de près et s'être promené dans ses environs pour s'en imprégner, il s'est attelé à une recherche iconographique et historique approfondie.  
**Sa montre MIDO:** Elle suggère les codes visuels très forts de la tour. Les grandes lignes de façade néogothique dans le cadran et le tracé géométrique de la boîte. La cloche par l'utilisation du bronze. La rosace centrale du cadran de l'horloge à travers le décor sous la glace de fond. [HB]



PHOTOS: ISTOCKPHOTO.COM; DR